

Выполнение полетов с ПП № 2А

Полеты на ПП2А выполняются днем по правилам визуального полета (ПВП). Управление ВС (радиосвязь с экипажами) осуществляет РП с КДП гидроаэродрома в своей зоне ответственности (визуальной видимости).

Взлет с ПП №2а выполняется в сторону КТА гидроаэродрома (в сторону акватории бухты.) После взлета установить связь с диспетчером аэродрома Геленджик ДПК (КДП «Вышка») далее следовать под его управлением.

Заход на посадку ВС под управлением диспетчером аэродрома Геленджик ДПК (КДП «Вышка»), ПДСР аэродрома Геленджик, далее под управлением РП гидроаэродрома Геленджик (Бухта) выводится на КТА гидроаэродрома на высоте (200)м **660°**, далее выполняется заход на посадку по ПВП с углами подхода 260-270° под управлением РП гидроаэродрома Геленджик (Бухта).

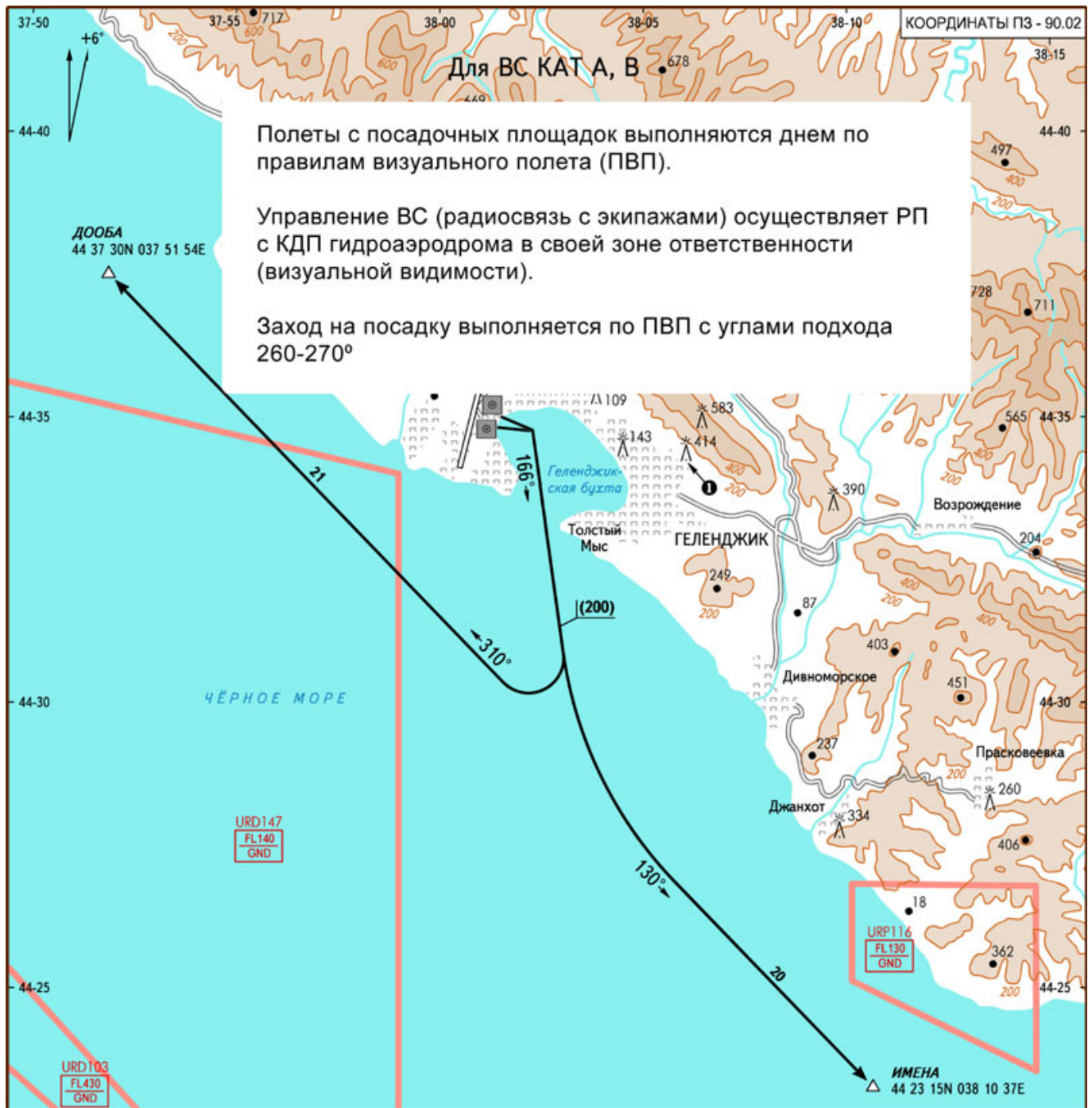


Схема выхода с посадочной площадки №2А

